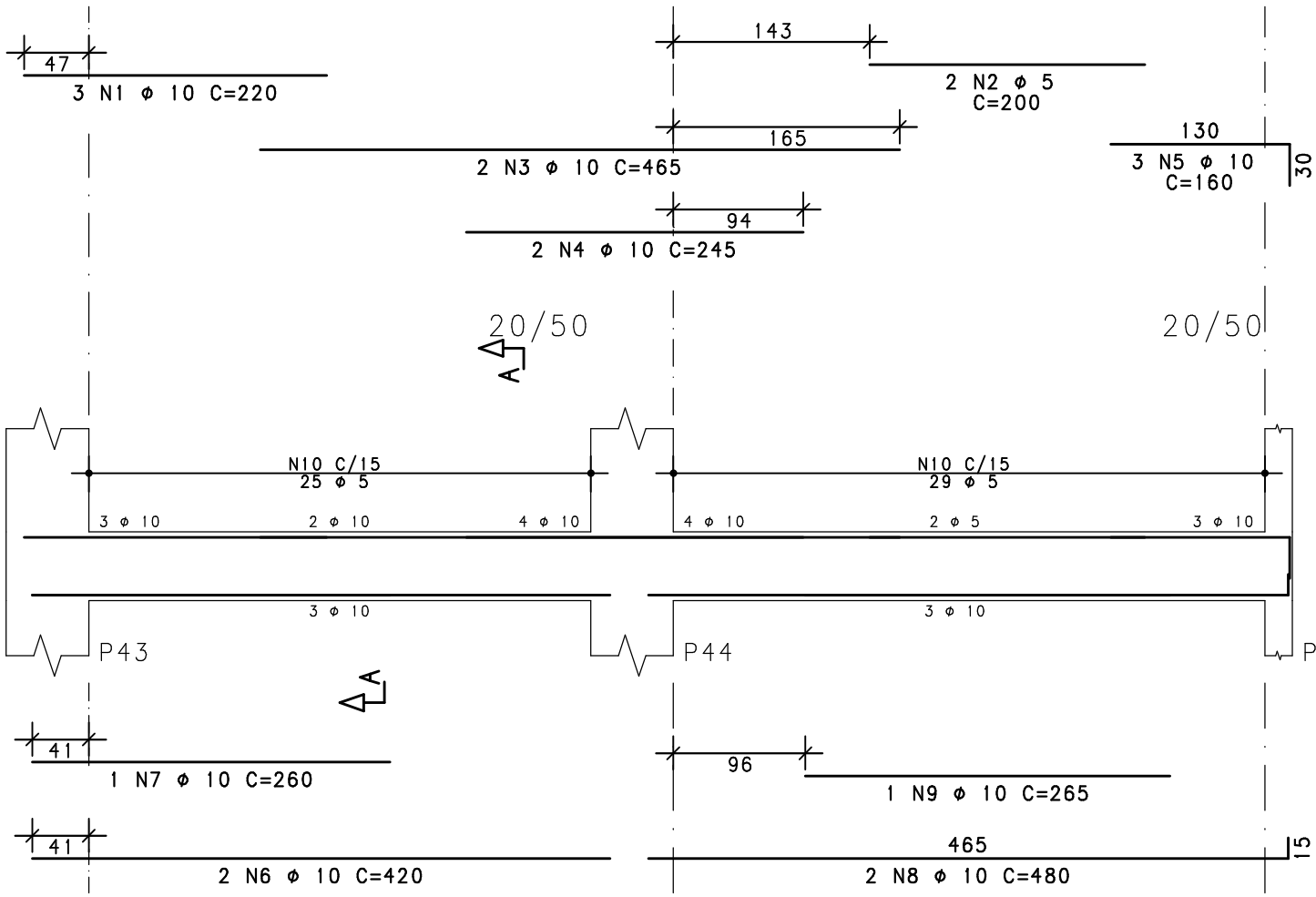
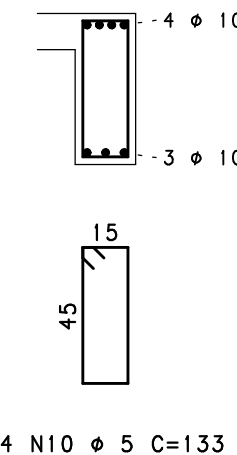


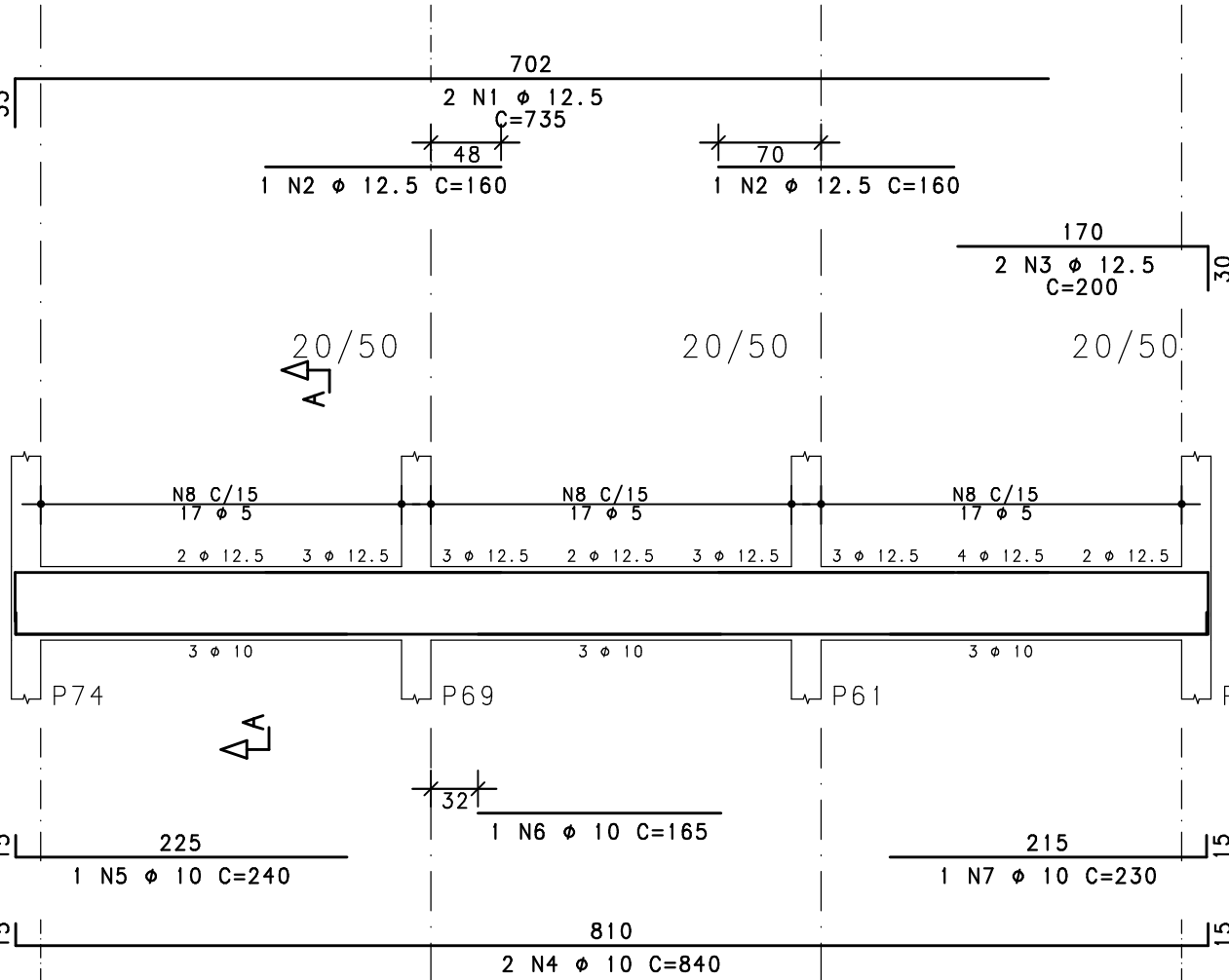
V903



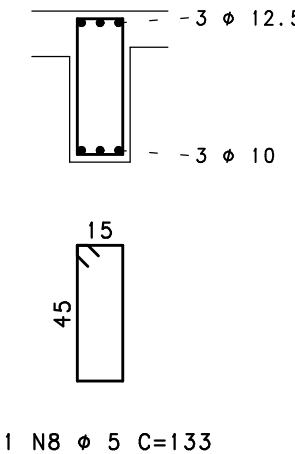
Corte A



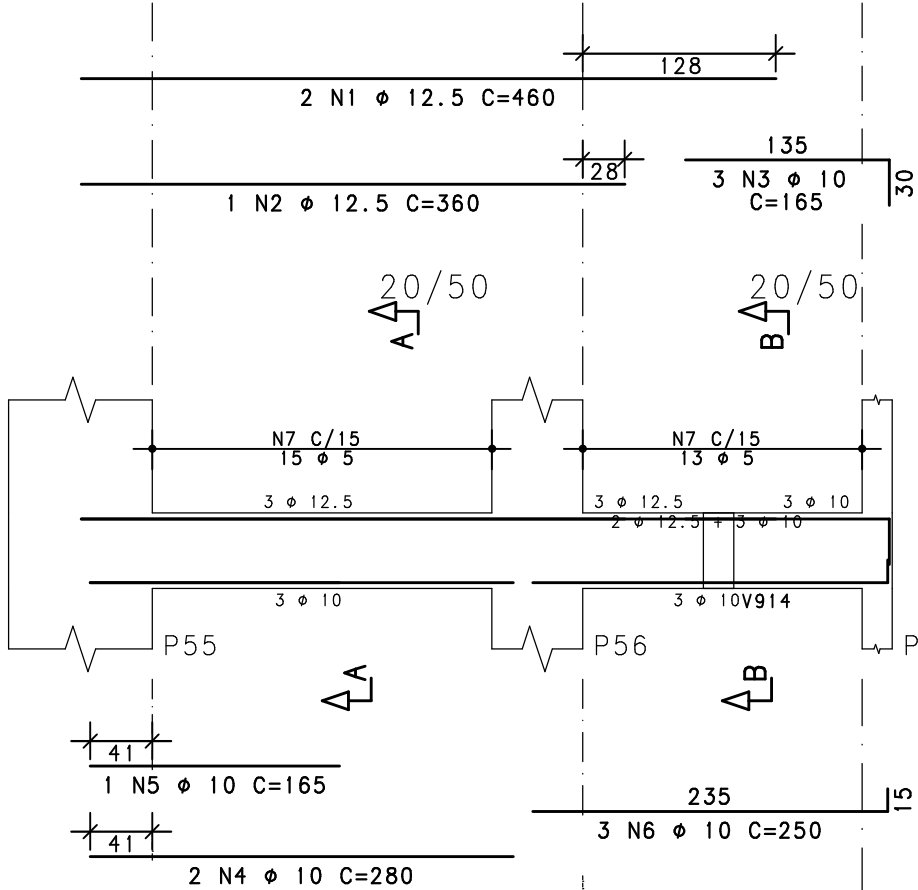
V913



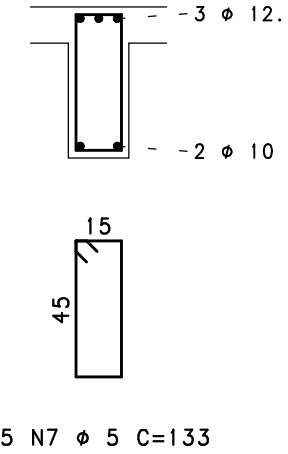
Corte A



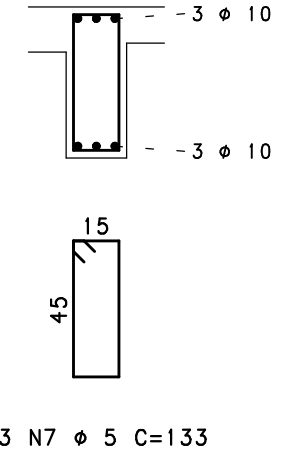
V906



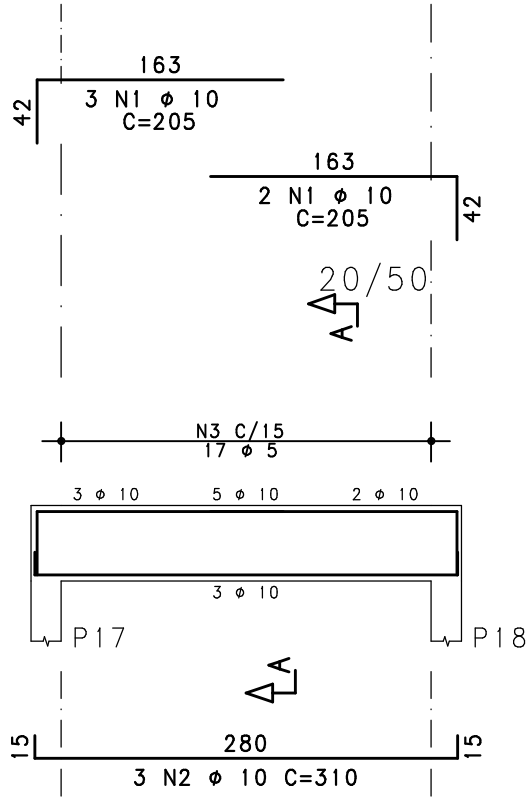
Corte A



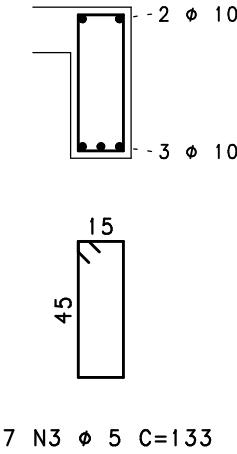
Corte B



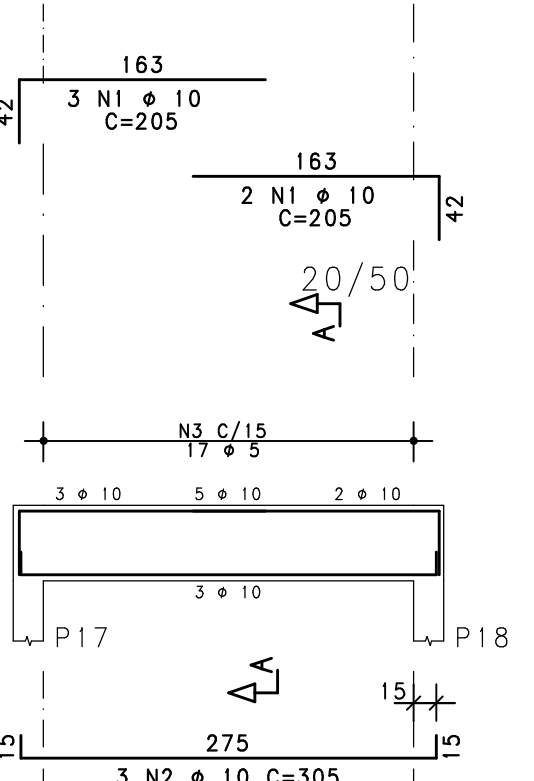
V901 ELEV. 4



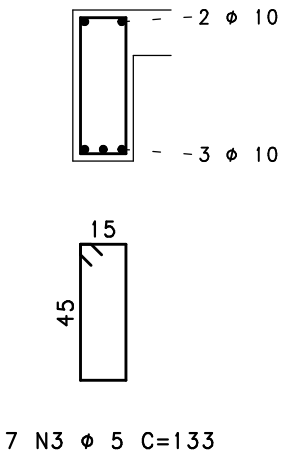
Corte A



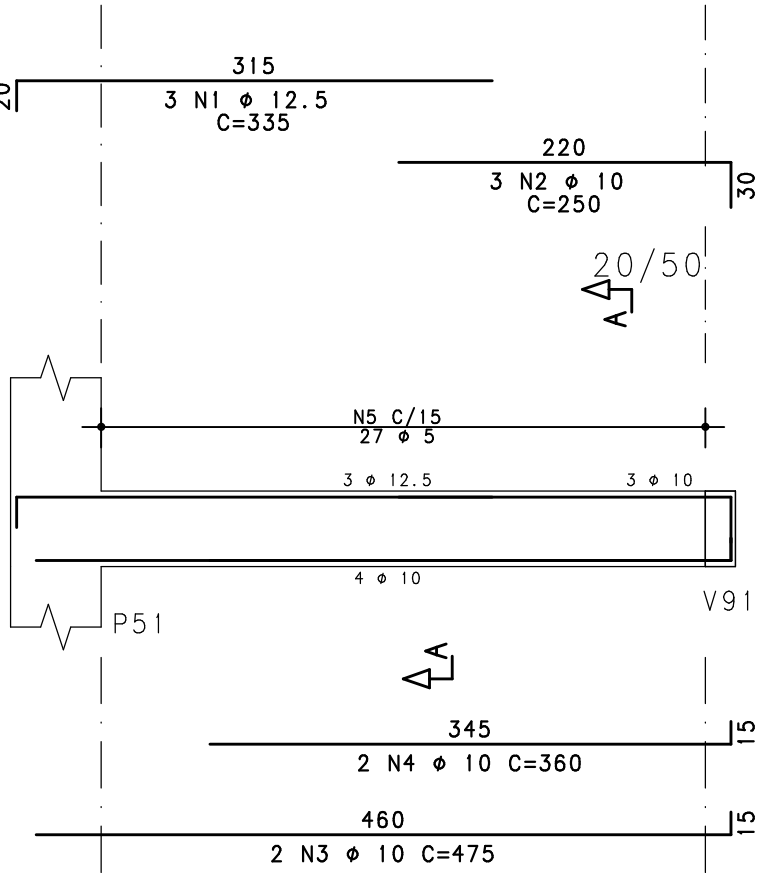
V902 ELEV. 4



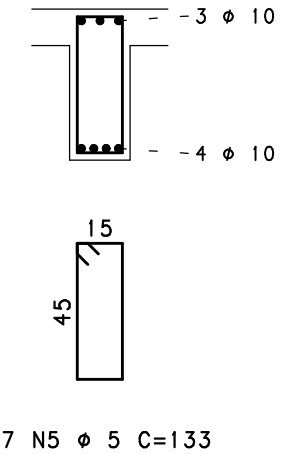
Corte A



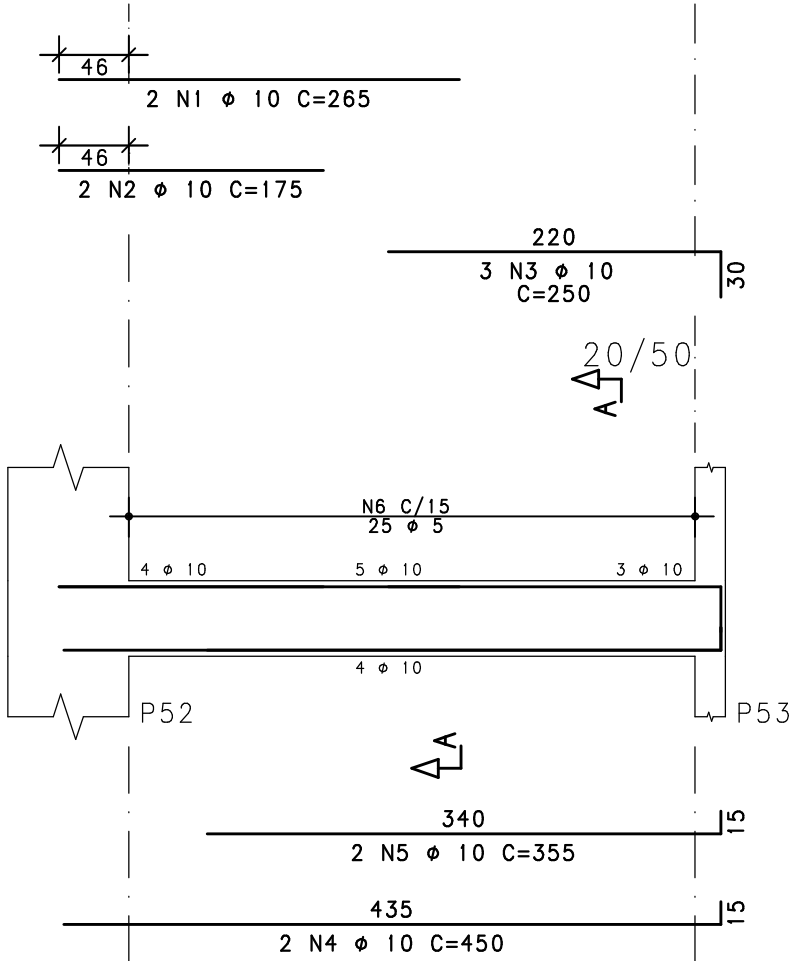
V904



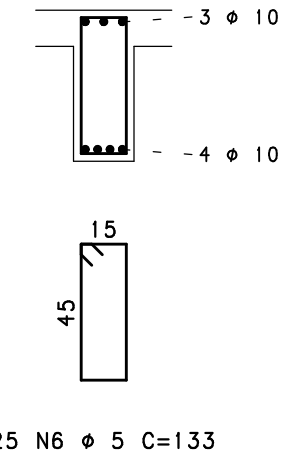
Corte A



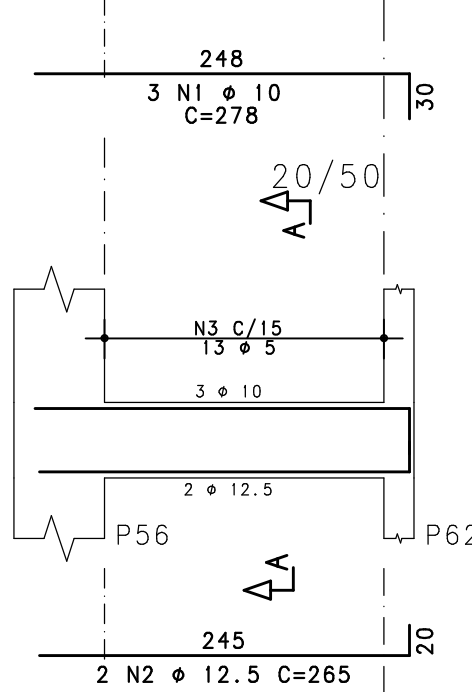
V905



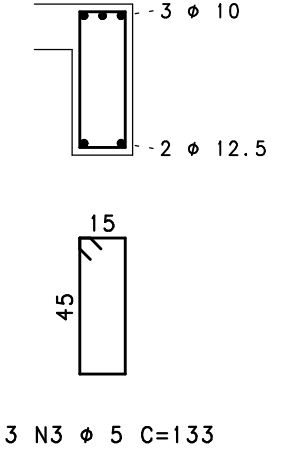
Corte A



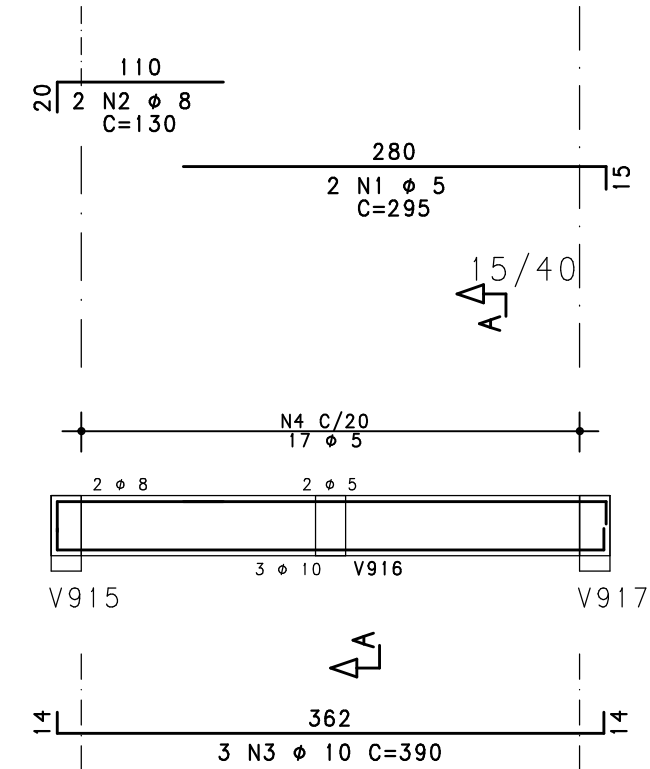
V918 ELEV. 1, 2, 3



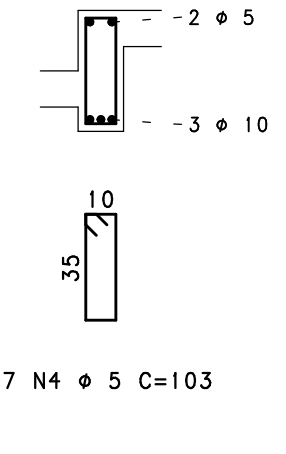
Corte A



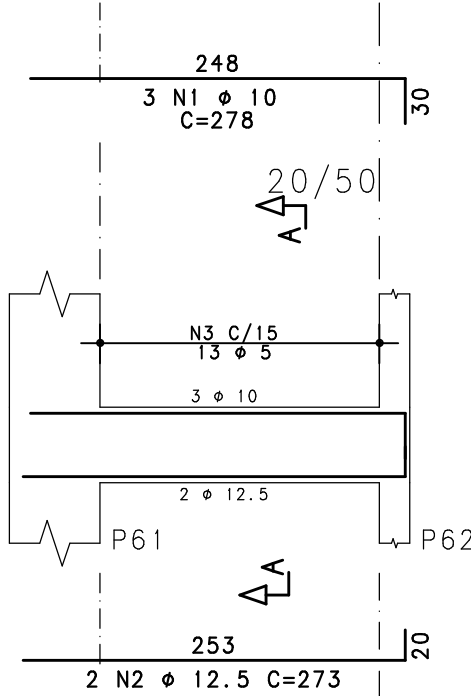
V909



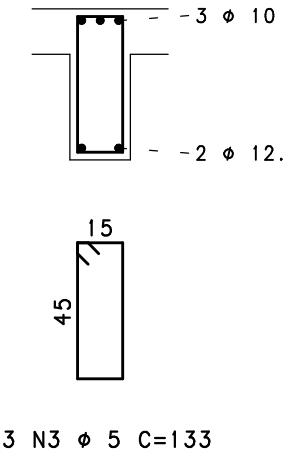
Corte A



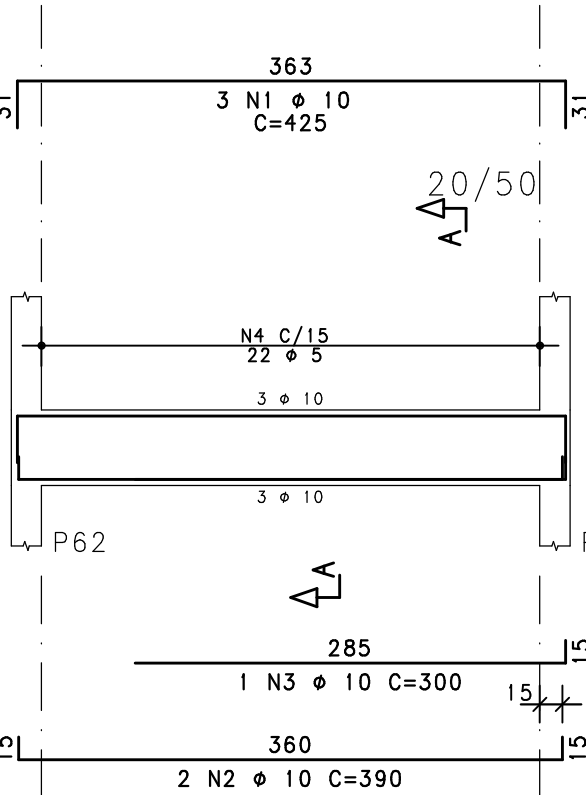
V908



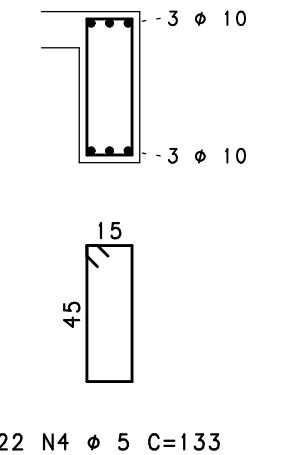
Corte A



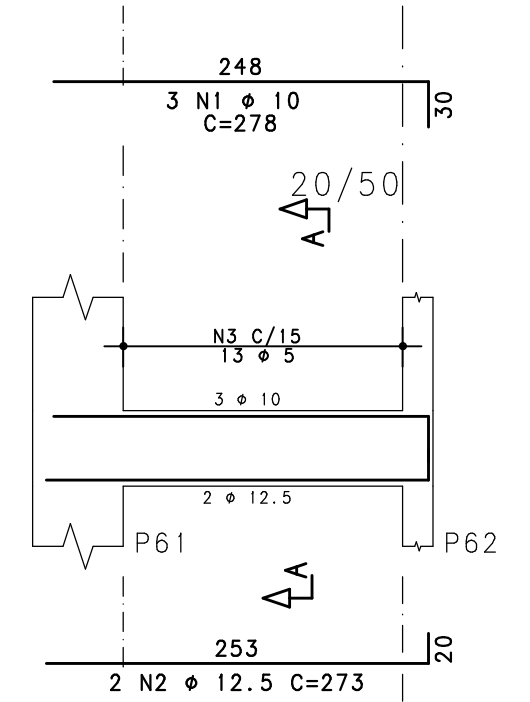
V907



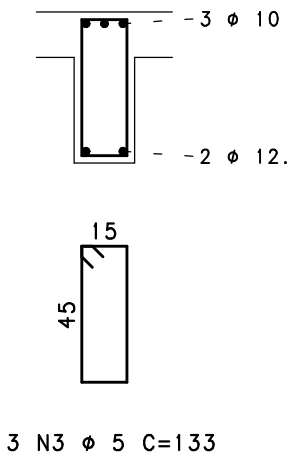
Corte A



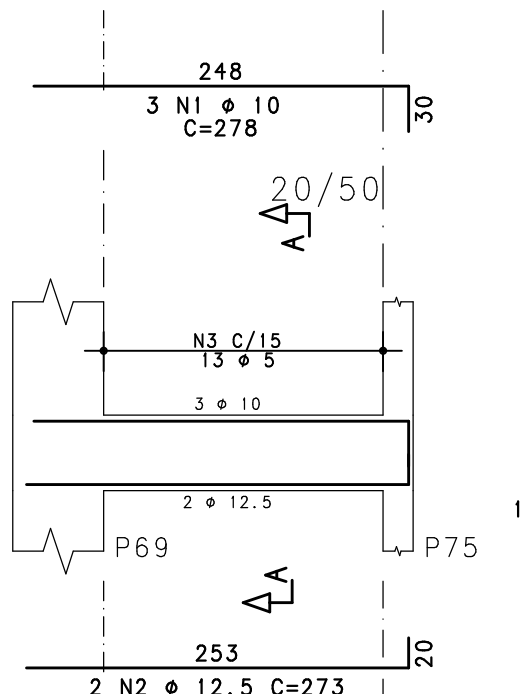
V919 ELEV. 1, 2, 3



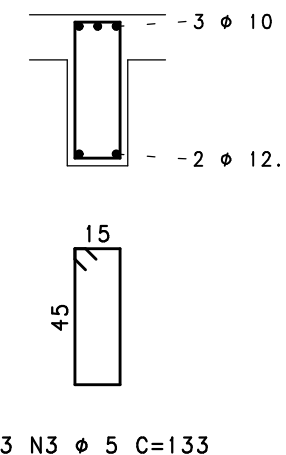
Corte A



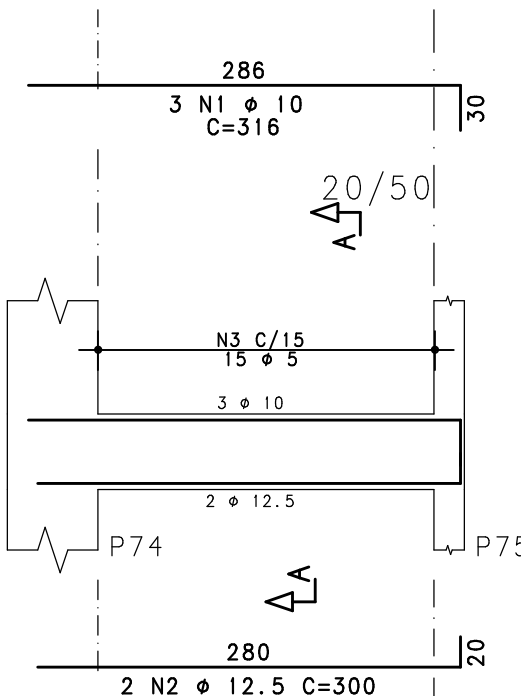
V920 ELEV. 1, 2, 3



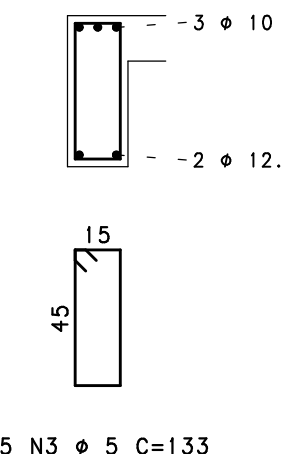
Corte A



V921 ELEV. 1, 2, 3



Corte A



NOTAS

- DIMENSÕES EM CENTÍMETROS, ELEVACOES EM METROS
- CONCRETO ESTRUTURAL:
Fck>= 20 MPa (ESTACAS TIPO RAIZ) - ARGAMASSA;
CONSUMO DE CIMENTO>=600,0kg/m³; RELAÇÃO A/C ENTRE 0,5 E 0,6;
AGREGADO - AREIA.
Fck>= 30 MPa (DEMAIS ELEMENTOS ESTRUTURAIS); CONSUMO DE CIMENTO
CONSUMO DE CIMENTO >=320,0kg/m³.
- FATOR AGUA/CEMENTO MÁXIMO: 0,60
- CLASSE DE AGRESSIVIDADE II - URBANA
- MÓDULO DE ELASTICIDADE INICIAL A 28 DIAS IGUAL A 30670 MPa
- REALIZAR OS PROCEDIMENTOS DE CURA, RETIRADA DE FORMAS E DO
ESCORAMENTO CONFORME NBR 14931:2004 E MEMORIAL DESCRITIVO.
PROCEDER COM A CURA ÚMIDA POR NO MÍNIMO 07 (SETE) DIAS OU
UTILIZAR A CURA QUÍMICA DOS ELEMENTOS DE CONCRETO.
- A EXECUÇÃO DA ESTRUTURA DEVERÁ CONTAR COM O ACOMPANHAMENTO DE UM
TECNOLÓGICO DE CONCRETO
- O ENGENHEIRO RESPONSÁVEL PELA OBRA DEVERÁ OBEDECER AS
RECOMENDAÇÕES DAS NORMAS TÉCNICAS APLICÁVEIS, DEDICANDO ESPECIAL
ATENÇÃO ÀS SEGUINTE ATIVIDADES:
8.1. CONCRETO: PREPARO, CONTROLE, RECEBIMENTO, TRANSPORTE,
LANÇAMENTO, ADENSAMENTO E CURA
8.2. FORMA: CONFERÊNCIA DAS MEDIDAS E POSIÇÕES, LIMPEZA,
ESTANQUEIDADE, SATURAÇÃO DAS FORMAS ABSORVENTES (RETIRAR
EXCESSO DE ÁGUA), CUIDADO COM O USO DOS DESMOLDANTES
E RETIRADA DAS FORMAS
8.3. ARMAÇÃO: LIMPEZA, MONTAGEM, COBRIMENTO (USO DE ESPAÇADORES
PLÁSTICOS ADEQUADOS), E GARANTIA DA POSIÇÃO DAS ARMADURAS
ANTES E DURANTE A CONCRETAGEM
- COBRIMENTO MÍNIMO DA ARMADURA:
LAJES=2,0cm; VIGAS E PILARES=2,5cm; BLOCOS=5,0cm; ESTACAS=4,0cm.
OBRA COM RÍGIDO CONTROLE DE QUALIDADE.
- RECOMENDA-SE QUE OS MATERIAIS (AÇO E CONCRETO) UTILIZADOS
NESTE PROJETO SEJAM SUBMETIDOS A ENSAIOS TECNOLÓGICOS
- PREVER DRENAGEM E/OU IMPERMEABILIZAÇÃO PARA AS CORTINAS
(CONTENCÕES).
- CONFERIR MEDIDAS NO LOCAL.

	ACO	POS	BIT	QUANT	COMPRIMENTO	
					UNIT	TOTAL
			mm		cm	cm
V901	50A	1	10	5	205	1025
	50A	2	10	3	310	930
	60A	3	5	17	133	2261
V902	50A	1	10	5	205	1025
	50A	2	10	3	305	915
	60A	3	5	17	133	2261
V903	50A	1	10	3	220	660
	60A	2	5	2	200	400
	50A	3	10	2	465	930
	50A	4	10	2	245	490
	50A	5	10	3	160	480
	50A	6	10	2	420	840
	50A	7	10	1	260	260
	50A	8	10	2	480	960
	50A	9	10	1	265	265
	60A	10	5	54	133	7182
V904	50A	1	12.5	3	335	1005
	50A	2	10	3	250	750
	50A	3	10	2	475	950
	50A	4	10	2	360	720
	60A	5	5	27	133	3591
V905	50A	1	10	2	265	530
	50A	2	10	2	175	350
	50A	3	10	3	250	750
	50A	4	10	2	450	900
	50A	5	10	2	355	710
	60A	6	5	25	133	3325
V906	50A	1	12.5	2	460	920
	50A	2	12.5	1	360	360
	50A	3	10	2	165	495
	50A	4	10	2	280	560
	50A	5	10	1	165	165
	50A	6	10	3	250	750
	60A	7	5	28	133	3724
V907	50A	1	10	3	425	1275
	50A	2	10	2	390	780
	50A	3	10	1	300	300
	60A	4	5	22	133	2926
V908	50A	1	10	3	278	834
	50A	2	12.5	2	273	546
	60A	3	5	13	133	1729
V909	60A	1	5	2	295	590
	50A	2	10	2	130	260
	50A	3	10	3	390	1170
	60A	4	5	17	103	1751
V913	50A	1	12.5	2	735	1470
	50A	2	12.5	2	160	320
	50A	3	12.5	2	200	400
	50A	4	10	2	840	1680
	50A	5	10	1	240	240
	50A	6	10	1	165	165
	50A	7	10	1	230	230
	60A	8	5	51	133	6783
V918	50A	1	10	3	278	834
	50A	2	12.5	2	265	530
	60A	3	5	13	133	1729
V919	50A	1	10	3	278	834
	50A	2	12.5	2	273	546
	60A	3	5	13	133	1729
V920	50A	1	10	3	278	834
	50A	2	12.5	2	273	546
	60A	3	5	13	133	1729
V921	50A	1	10	3	316	948
	50A	2	12.5	2	300	600
	60A	3	5	15	133	1995

RESUMO DE AÇO			
ACO	BIT	COMPR	PESO
	mm	m	kgf
60A	5	437	67
50A	8	3	1
50A	10	265	164
50A	12.5	72	70
Peso Total		60A =	67 kgf
Peso Total		50A =	234 kgf

EXE	00	PROJETO EXECUTIVO - LICITAÇÃO OBRA	EFICÁCIA	31/07/20
REVCOMP	02	REVISÃO PROJETO EXECUTIVO - REF EXE 2	EFICÁCIA	24/07/20
REVCOMP	01	REVISÃO PROJETO EXECUTIVO - REF EXE	EFICÁCIA	03/07/20
REVCOMP	00	EMIÇÃO INICIAL EXECUTIVO	EFICÁCIA	25/04/20
ANT	01	REVISÃO ANTEPROJETO	EFICÁCIA	20/02/20
ANT	00	EMIÇÃO INICIAL ANTEPROJETO	EFICÁCIA	21/11/19
TIPO	REV	DESCRIÇÃO	DESENHO	DATA

REVISÕES			
MINISTÉRIO PÚBLICO DO ESTADO DE MINAS GERAIS SEDE DAS PROMOTORIAS DE JUSTIÇA DE JUIZ DE FORA			
ENDEREÇO: RUA JOSÉ CALIL AHOAGI, LOTE F, BAIXADA DO PARAIBUNA		ÁREA TERRENO: 2.996,30m2	
PROPRIETÁRIO:		ÁREA CONSTRUÍDA: 7.266,36m2	
PROCURADORIA GERAL DE JUSTIÇA DO ESTADO DE MINAS GERAIS		CNPJ: 20.971.057/0001-45	
PROJETO DE ESTRUTURA DE CONCRETO ARMADO			
EMPRESA: ENGENHEIRO FABRÍCIO SILVA LIMA CREA: 80.082/D-MG EFICÁCIA PROJETOS E CONSULTORIA LTDA		CNPJ: 06.301.115/0001-00	
RESPONSÁVEL TÉCNICO: NELSON URIAS PINTO GARIGLIO DA SILVA		CREA: 82.624/D-MG	
CONTEÚDO: ARMAÇÃO DE VIGAS - BARRILETE - 01/02		DATA: 31/07/20 ESCALA: INDICADA	FOLHA: 105/126

LEGENDA DAS CORES - PARALELA A (cm - mm)			
01	WHITE	0.80	0.16
RED	BLUE	0.40	0.16
YELLOW	CYAN	0.30	0.16
GREEN	MAGENTA	0.13	0.16
0.25	0.50	0.16	0.16